



ТЕРРИТОРИАЛЬНЫЙ ОРГАН
ФЕДЕРАЛЬНОЙ СЛУЖБЫ
ГОСУДАРСТВЕННОЙ СТАТИСТИКИ
ПО НОВОСИБИРСКОЙ ОБЛАСТИ

Об особенностях заполнения формы федерального статистического наблюдения № 22- ЖКХ (жилище)

27.03.2024

ОСУЩЕСТВЛЕНИЕ СБОРА ПЕРВИЧНОЙ СТАТИСТИЧЕСКОЙ ИНФОРМАЦИИ ПО ФОРМЕ № 22-ЖКХ (ЖИЛИЩЕ)

НОВОСИБИРСКСТАТ

Организации, являющиеся респондентами по 22-ЖКХ (жилище) и осуществляющие начисление платы за жилое помещение, коммунальные услуги, капитальный ремонт, согласно актуальному перечню форм на сайте Росстата (<https://websbor.rosstat.gov.ru/online/info>)

Отчет с достоверными **данными**, отражающими ситуацию на отчетную дату

«**Пустой**» отчет (с заполненным лишь титульным разделом формы). Допустимо в случае, если на дату отчетного периода жилищная организация еще не осуществляла начисление платы

Электронный XML-формат

Спецоператоры связи

Личный кабинет на сайте Росстата (<https://websbor.rosstat.gov.ru>)

НОВОСИБИРСКСТАТ

НОВОСИБИРСКСТАТ

Организации, являющиеся респондентами по 22-ЖКХ (жилище) и осуществляющие начисление платы за жилое помещение, коммунальные услуги, капитальный ремонт, но **не предоставившие статистический отчет в срок** или **предоставившие недостоверные данные**

В соответствии со **ст. 13.19 КоАП РФ** наложение **административного штрафа** на должностных лиц в размере от 10 тыс. до 20 тыс. рублей; на юридических лиц - от 20 тыс. до 70 тыс. рублей (при повторном совершении административного правонарушения – от 30 тыс. до 50 тыс. рублей и от 100 тыс. до 150 тыс. рублей соответственно).

ОБЩАЯ ПЛОЩАДЬ ЗДАНИЯ МНОГОКВАРТИРНОГО ДОМА | сумма площадей всех этажей здания (включая технические, мансардные, цокольные и подвальные), измеренных в пределах внутренних поверхностей наружных стен

ЖИЛОЕ ПОМЕЩЕНИЕ | квартира - изолированное помещение, которое является недвижимым имуществом, пригодное для постоянного проживания граждан, отвечает установленным санитарным и техническим правилам и нормам

НЕЖИЛОЕ ПОМЕЩЕНИЕ | помещение, не приспособленное для проживания, отвечающее требованиям использования для коммерческой, социальной или общественной деятельности, сведения о котором содержатся в технической документации многоквартирного дома

ПОМЕЩЕНИЯ ОБЩЕГО ПОЛЬЗОВАНИЯ | входящие в состав общего имущества в МКД определяются как помещения, не являющиеся частями квартир многоквартирного дома и предназначенные для обслуживания более одного помещения в многоквартирном доме

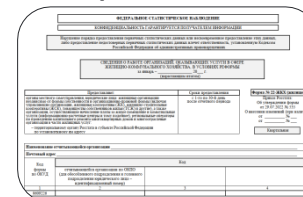


СТРУКТУРА ФОРМЫ 22-ЖКХ(ЖИЛИЩЕ)

Бланк формы федерального статистического наблюдения № 22-ЖКХ (жилище) на 2024 год утвержден приказом Росстата № 359 от 31.07.2023г. (<https://rosstat.gov.ru/monitoring>). Структура бланка выглядит следующим образом:

ТИТУЛЬНЫЙ ЛИСТ

содержит информацию о респонденте и отчетном периоде



РАЗДЕЛ 1

содержит сведения о доходах и расходах, дебиторской и кредиторской задолженности респондента



РАЗДЕЛ 2

содержит сведения о средствах на капитальный ремонт общего имущества в МКД

Таблица 2. Средства на капитальный ремонт общего имущества в многоквартирном доме (фонд капитального ремонта), тысяча рублей

	№ строки	Региональный оператор	Выплаты средства
Начислено взносов на капитальный ремонт	60		
Средств в наличии на капитальный ремонт	61		
Фактически расходы на проведение капитального ремонта в том числе бюджетное финансирование	62		
	63		

РАЗДЕЛ 3

содержит сведения об оплате населением жилого помещения и коммунальных услуг

Таблица 3. Оплата населением жилого помещения и коммунальных услуг

Вид услуг	№ строки	% от общей суммы оплаты	% от общей суммы оплаты за жилищно-коммунальные услуги	% от общей суммы оплаты за жилищно-коммунальные услуги в многоквартирных домах	% от общей суммы оплаты за жилищно-коммунальные услуги в многоквартирных домах в отчетном периоде	% от общей суммы оплаты за жилищно-коммунальные услуги в многоквартирных домах в отчетном периоде
Жилищно-коммунальные услуги	64					
в том числе:						
оплата за жилищно-коммунальные услуги	65					
оплата за жилищно-коммунальные услуги в многоквартирных домах	66					
в том числе:						
оплата за жилищно-коммунальные услуги в многоквартирных домах в отчетном периоде	67					
оплата за жилищно-коммунальные услуги в многоквартирных домах в отчетном периоде	68					
в том числе:						
оплата за жилищно-коммунальные услуги в многоквартирных домах в отчетном периоде	69					
оплата за жилищно-коммунальные услуги в многоквартирных домах в отчетном периоде	70					

РАЗДЕЛ 4

- заполняется только в отчете за январь-декабрь
 - содержит сведения о подаче электрической и тепловой энергии (на отопление), холодной воды, горячей воды, сетевого газа и сжиженного газа населению, проживающему в МКД

Таблица 4. Отпущено коммунального ресурса населению, проживающему в многоквартирных домах (включается только за отчетный год)

Коммунальный ресурс	№ строки	Подача коммунального ресурса населению, проживающему в многоквартирных домах	Подача коммунального ресурса населению, проживающему в многоквартирных домах в отчетном периоде	Общая площадь жилых помещений в многоквартирных домах, в которых поставлена коммунальный ресурс, м²	Общая площадь жилых помещений в многоквартирных домах, в которых поставлена коммунальный ресурс, м²	Общая площадь жилых помещений в многоквартирных домах, в которых поставлена коммунальный ресурс, м²
Электрическая энергия, кВт*ч	71					
Тепловая энергия (на отопление), Гкал	72					
Холодная вода, м³	73					
Горячая вода, м³	74					
Сжиженный газ, м³	75					
Газопроводный газ, м³	76					

Ежеквартально
 Срок представления: на 30 день после отчетного периода

ЖИЛИЩНО-КОММУНАЛЬНЫЕ УСЛУГИ, ОКАЗЫВАЕМЫЕ НАСЕЛЕНИЮ, ПРОЖИВАЮЩЕМУ В МКД

ПЛАТА ЗА ЖИЛОЕ ПОМЕЩЕНИЕ

Плата за пользование жилым помещением

- предоставление в пользование жилого помещения по договору социального найма
- предоставление в пользование жилого помещения по договору найма жилого помещения государственного или муниципального жилищного фонда (кроме договора найма жилого помещения жилищного фонда социального использования)
- предоставление в пользование жилых помещений государственного и муниципального жилищного фонда, используемых в качестве специализированных жилых помещений

Содержание жилого помещения

- плата за услуги и работы по управлению МКД
- плата за услуги и работы по содержанию общего имущества МКД
- плата за услуги и работы по текущему ремонту общего имущества МКД
- плата за коммунальные ресурсы, потребляемые на использование и содержание общего имущества в МКД

КАПИТАЛЬНЫЙ РЕМОНТ

Счет регионального оператора по проведению капитального ремонта многоквартирных домов

Специальный счет многоквартирного дома

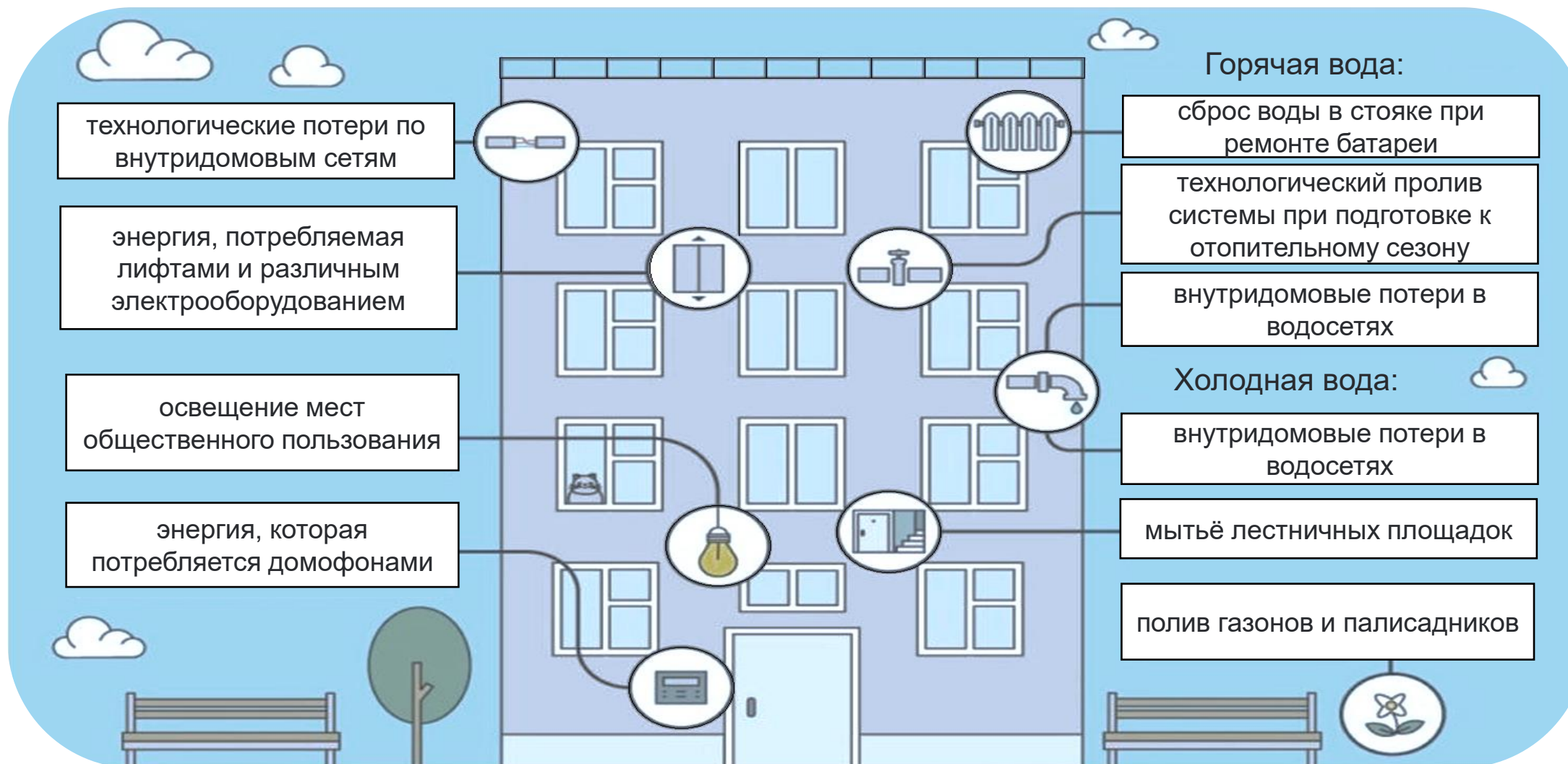
ПЛАТА ЗА КОММУНАЛЬНЫЕ УСЛУГИ

- холодное и горячее водоснабжение
- водоотведение
- отопление
- электроснабжение
- газоснабжение
- поставка твердого топлива при наличии печного отопления



КОММУНАЛЬНЫЕ РЕСУРСЫ, ПОТРЕБЛЯЕМЫЕ НА ИСПОЛЬЗОВАНИЕ И СОДЕРЖАНИЕ ОБЩЕГО ИМУЩЕСТВА В МКД

НОВОСИБИРСКСТАТ



Оплачено с 1 января по отчетную дату

Оплачено долгов за 2023 год и ранее с 1 января по отчетную дату

Площадь квартир по паспорту дома на конец отчетного периода

Раздел 1. Основные показатели финансово-хозяйственной деятельности жилищных организаций, тысяча рублей

А	№ строки	Исполнители коммунальных услуг
ДОХОДЫ И РАСХОДЫ		
ОБЩАЯ СУММА ДОХОДОВ С УЧЕТОМ ФИНАНСИРОВАНИЯ ИЗ БЮДЖЕТОВ ВСЕХ УРОВНЕЙ – ВСЕГО	01	
в том числе:		
по основному виду деятельности	02	
из них:		
от оказания коммунальных услуг	03	
за содержание жилого помещения	04	
в том числе:		
за управление многоквартирным домом	05	
за содержание и текущий ремонт общего имущества в многоквартирном доме	06	
за коммунальные ресурсы, потребляемые на использование и содержание общего имущества в многоквартирном доме	07	
за услуги, не относящиеся к основному виду деятельности	08	

Раздел 3. Оплата населением жилого помещения и коммунальных услуг

Виды услуг	№ строки	Начислено (предъявлено) жилищно-коммунальных платежей населению, тыс руб	Фактически оплачено, тыс руб		Размер платы, рассчитанный по экономическим обоснованным тарифам, тыс руб	Возмещение населением затрат по оплате жилого помещения и коммунальных услуг, по установленным для населения тарифам (ценам), тыс руб	Обслуживаемый жилищный фонд (общая площадь жилых помещений), м ²
			Всего	в том числе оплата задолженности за предыдущие годы			
А	Б	3	4	5	6	7	8
Плата за жилое помещение (сумма строк 37, 38)	36						Х
из них:							
плата за пользование жилым помещением (плата за наем)	37						
содержание жилого помещения	38						
в том числе коммунальные ресурсы, потребляемые на использование и содержание общего имущества в многоквартирном доме	39						
Капитальный ремонт	40						
Плата за коммунальные услуги в жилых помещениях (сумма строк 42 – 46, 49, 50, 52 – 54)	41						Х
холодное водоснабжение	42						

Начислено платежей на отчетную дату

стр. 03 по гр. 3 = стр. 41 гр. 3 - НДС
 стр. 04 по гр. 3 = стр. 38 гр. 3 - НДС
 стр. 07 по гр. 3 = стр. 39 гр. 3 - НДС

Основные показатели финансово-хозяйственной деятельности жилищных организаций, тысяча рублей

1	№ строки	Исполнители коммунальных услуг
	2	3
ДОХОДЫ И РАСХОДЫ		
ОБЩАЯ СУММА ДОХОДОВ С УЧЕТОМ ФИНАНСИРОВАНИЯ ИЗ БЮДЖЕТОВ ВСЕХ УРОВНЕЙ – ВСЕГО	01	= стр. 02 гр. 3 + стр. 08 гр. 3
в том числе: по основному виду деятельности	02	= стр. 03 гр. 3 + стр. 04 гр. 3 + стр. 16 гр. 3
из них: от оказания коммунальных услуг	03	
за содержание жилого помещения	04	= стр. 05 гр. 3 + стр. 06 гр. 3 + стр. 07 гр. 3
в том числе: за управление многоквартирным домом	05	
за содержание и текущий ремонт общего имущества в многоквартирном доме	06	
за коммунальные ресурсы, потребляемые на использование и содержание общего имущества в многоквартирном доме	07	
за услуги, не относящиеся к основному виду деятельности	08	
ОБЩАЯ СУММА РАСХОДОВ ПО РЕАЛИЗАЦИИ УСЛУГ – ВСЕГО	09	
в том числе по основному виду деятельности	10	= стр. 11 гр. 3 + стр. 12 гр. 3
из них: затраты на приобретение коммунальных ресурсов, всего	11	
затраты на использование и содержание жилого помещения	12	= стр. 13 гр. 3 + стр. 14 гр. 3 + стр. 15 гр. 3
в том числе: затраты на управление многоквартирным домом	13	
затраты на содержание и текущий ремонт общего имущества в многоквартирном доме	14	
затраты на коммунальные ресурсы, потребляемые на использование и содержание общего имущества в многоквартирном доме	15	
ОБЪЕМЫ И НАПРАВЛЕНИЯ ИСПОЛЬЗОВАНИЯ ФИНАНСОВЫХ СРЕДСТВ		
Фактические объемы финансирования из бюджетов всех уровней - всего	16	
в том числе на компенсацию разницы между экономически обоснованными тарифами (ценами) и действующими тарифами (ценами) для населения	17	

В соответствии с перечнем стандартов управления МКД

Обязательные показатели, характеризующие деятельность жилищной организации

- ЖКУ собственникам нежилых помещений;
- повышающие коэффициенты к размеру платы за ЖКУ;
- неустойки, пени, штрафы;
- арендная плата;
- за установку рекламных конструкций, оборудования провайдера и прочее использование общего имущества

РАЗДЕЛ 1 (ПРОДОЛЖЕНИЕ)

	№ строки	Исполнители коммунальных услуг
1	2	3
ДЕБИТОРСКАЯ И КРЕДИТОРСКАЯ ЗАДОЛЖЕННОСТЬ		
Дебиторская задолженность, всего	18	≥ стр. 19 гр. 3 + стр. 20 гр. 3
в том числе: граждан по оплате коммунальных услуг за содержание жилого помещения	19	
затраты на управление многоквартирным домом	20	= стр. 21 гр. 3 + стр. 22 гр. 3 + стр. 23 гр.3
затраты на содержание и текущий ремонт общего имущества в многоквартирном доме	21	
на коммунальные ресурсы, потребляемые на использование и содержание общего имущества в многоквартирном доме	22	
из строки 18 безнадежная	23	
из нее: граждан по оплате коммунальных услуг (из строки 19)	24	
за содержание жилого помещения (из строки 20)	25	
Кредиторская задолженность, всего	26	
в том числе ресурсоснабжающим организациям за поставленные коммунальные ресурсы	27	≥ стр. 28 гр. 3
за коммунальные ресурсы, потребляемые на использование и содержание общего имущества в многоквартирном доме	28	≥ стр. 29 гр. 3
из строки 27 в том числе долгосрочная просроченная задолженность	29	
из строки 28 в том числе долгосрочная просроченная задолженность ресурсоснабжающим организациям	30	
	31	

По состоянию на отчетную дату:
на 31 марта, 30 июня, 30 сентября, 31 декабря

Задолженность ИКУ перед всеми поставщиками и подрядчиками на отчетную дату:
на 31 марта, 30 июня, 30 сентября, 31 декабря

Из строки 28 отдельно выделяется задолженность за коммунальные ресурсы, потребляемые на СОИ

РАЗДЕЛ 2

НОВОСИБИРСКСТАТ

Средства на капитальный ремонт общего имущества в многоквартирном доме (фонд капитального ремонта), тысяча рублей

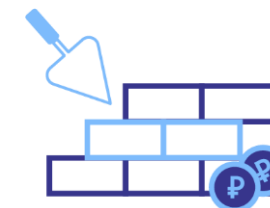
Сведения по всем собственникам помещений в МКД

Фонд модернизации ЖКХ

Фонд модернизации ЖКХ, УК, ТСЖ, ЖСК и пр.

	№ строки	Региональный оператор	Владельцы спецсчета
1	2	3	4
Начислено взносов на капитальный ремонт	32	стр. 32 гр. 3 ≥ стр. 40 гр. 3	стр. 32 гр. 4 ≥ стр. 40 гр. 3
Оплачено взносов на капитальный ремонт	33	стр. 33 гр. 3 ≥ стр. 40 гр. 4	стр. 33 гр. 4 ≥ стр.40 гр. 4
Фактические расходы на проведение капитального ремонта	34		
в том числе бюджетное финансирование	35		

В соответствии с актом выполненных работ



Оплата населением жилого помещения и коммунальных услуг

Виды услуг	№ строки	Начислено (предъявлено) жилищно-коммунальных платежей населению, тыс руб	Фактически оплачено, тыс руб		Размер платы, рассчитанный по экономически обоснованным тарифам (ценам), тыс руб	Возмещение населением затрат по оплате жилого помещения и коммунальных услуг, по установленным для населения тарифам, тыс руб	Обслуживаемый жилищный фонд (общая площадь жилых помещений), м ²
			Всего	в том числе оплата задолженности за предыдущие годы			
1	2	3	4	5	6	7	8
Плата за жилое помещение (сумма строк 37, 38)	36						X
из них: плата за пользование жилым помещением (плата за найм)	37						
содержание жилого помещения	38						
в том числе коммунальные ресурсы, потребляемые на использование и содержание общего имущества в многоквартирном доме	39						
Капитальный ремонт	40						
Плата за коммунальные услуги в жилых помещениях (сумма строк 42 – 46, 49, 50, 52 – 54)	41						X
холодное водоснабжение	42						
водоотведение	43						
горячее водоснабжение	44						
отопление	45						
электроснабжение	46						
в том числе: в домах с газовыми плитами	47						
в домах с электроплитами	48						
газоснабжение сетевым газом	49						
газоснабжение сжиженным газом	50						
поставка бытового газа в баллонах	51						
поставка твердого топлива при наличии печного отопления							
уголь	52						X
дрова	53						X
обращение с твердыми коммунальными отходами	54						
Итого плата за жилое помещение, капитальный ремонт и коммунальные услуги (сумма строк 36, 40 и 41)	55						X

Отражаются только сведения по физическим лицам - владельцам жилых помещений (без учета муниципального жилого фонда и пр.)

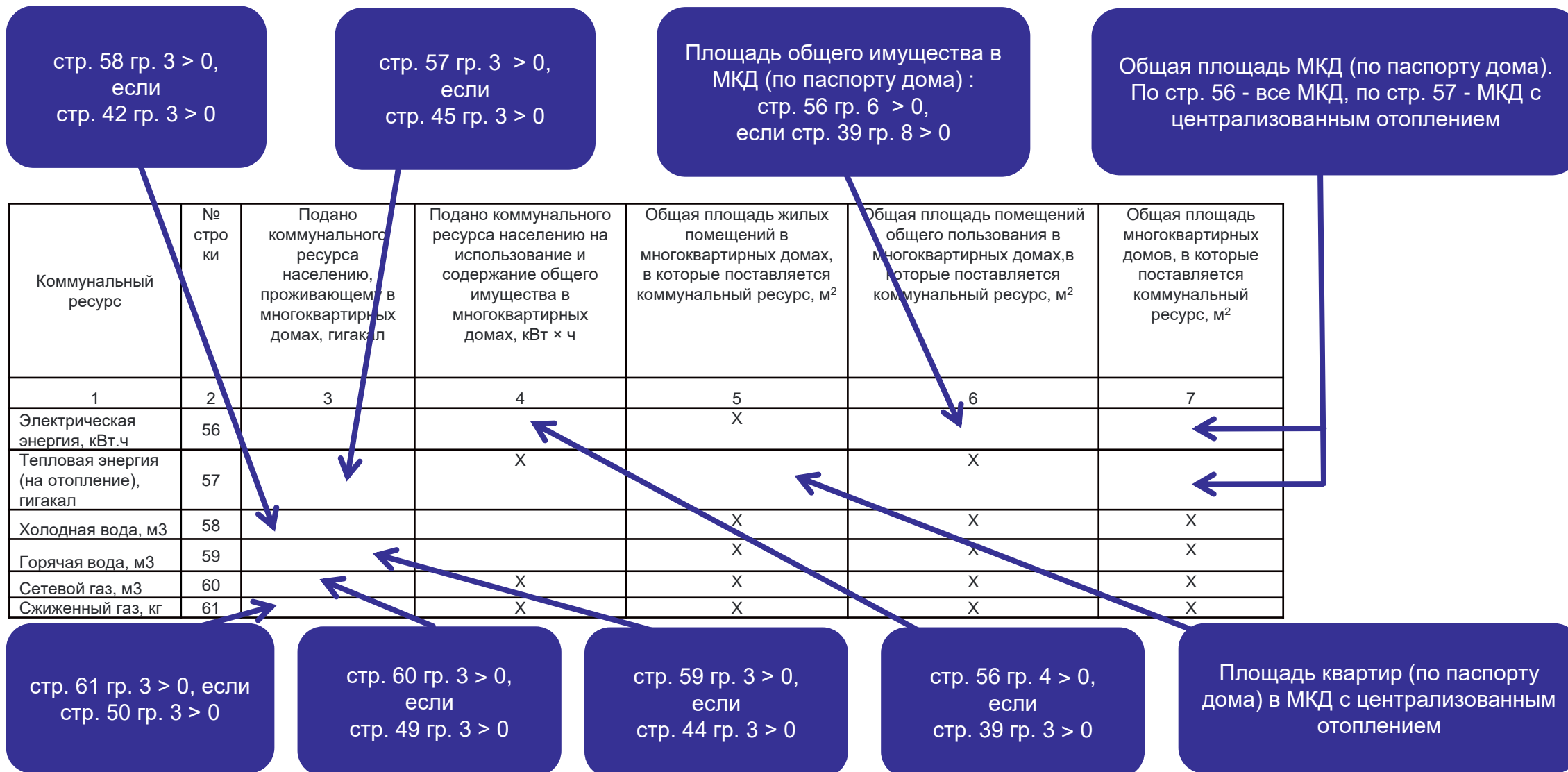
Отражаются сведения по платежам за коммунальные услуги в случае, если жильцы не находятся на прямых платежах с ресурсоснабжающими организациями и оплачивают коммунальные услуги через ИКУ

Отражаются только сведения по платежам, которые предъявлены физическим лицам, проживающим в квартирах

Площадь жилищного фонда (квартир) на отчетную дату

Площадь жилищного фонда (квартир), который находится в собственности граждан (без учета муниципального и пр.), на отчетную дату

СПРАВОЧНО (ЗАПОЛНЯЕТСЯ ТОЛЬКО В ОТЧЕТЕ ЗА ГОД):



Маршрут респондентов для ознакомления с протоколом загрузки:

- отчитываются на сайте Росстата (<https://rosstat.gov.ru> (Главная страница \ Респондентам \ Отчетность в электронном виде):

... \ ОТЧЕТНОСТЬ \ ПРОСМОТР ОТЧЕТА \ СПИСОК УВЕДОМЛЕНИЙ \ ПРОТОКОЛ ЗАГРУЗКИ

- отчитываются через Контур - зеленая стрелочка:

... \ ОТЧЕТ ЗАГРУЖЕН \ УВЕДОМЛЕНИЕ О ПРИЕМЕ \ В ОБРАБОТКЕ (СПРАВА ВЫХОДИТ СПИСОК ОПЕРАЦИЙ) \ СКАЧАТЬ PDF \ ПРОТОКОЛ ЗАГРУЗКИ

- при любых других способах предоставления отчета в электронном виде обратиться к технической поддержке своего спецоператора для обеспечения возможности самостоятельно ознакомиться с протоколом загрузки

Пример протокола загрузки, направляемого организации:

Проверка контролей: нарушены предупредительные контроли

Нарушены следующие предупредительные контроли

Номер	Ошибка
1567613194	[00_5_0_48906_6F63_0] Раздел 1. 0,5 <= стр. 6 по гр. 3 за отчетный период / стр.6 по гр. 3 за соответствующий период предыдущего года <=2.
1608860222	[00_5_0_48907_6F9A_0] Раздел 1. 0,5 <= стр. 7 по гр. 3 за отчетный период / стр. 7 по гр. 3 за соответствующий период предыдущего года <=2.
761374064	[00_5_0_48905_6F41_0] Раздел 1. 0,5 <= стр. 5 по гр. 3 за отчетный период / стр.5 по гр. 3 за соответствующий период предыдущего года <=2.
2055432640	[00_5_0_22864_DBC4_0] Раздел 3. гр.4 > гр.5 по по строке 74.
1918091673	[00_5_0_22860_CFF1A_0] Раздел 3. гр.4 > гр.5 по по строке 71.
923687757	[00_5_0_22866_E4DE_0] Раздел 3. гр.4 > гр.5 по по строке 76.
907179959	[00_5_0_25887_BDDV_0] Раздел 3. Если графа 3 не равна 0, то графы 4,6-8 не равны 0 по строке 76.
272301213	[00_5_0_48969_A411_0] Раздел 1. 0,5 <= стр. 44 по гр. 3 за отчетный период / стр. 44 по гр. 3 за соответствующий период предыдущего года <=2.
803056930	[00_5_0_48981_1AB1_0] Раздел 1. 0,5 <= стр. 58 по гр. 3 за отчетный период / стр. 58 по гр. 3 за соответствующий период предыдущего года <=2.
25707890	[00_5_0_48978_A4EA_1] Раздел 1. 0,5 <= стр. 35 по гр. 3 за отчетный период / стр. 35 по гр. 3 за соответствующий период предыдущего года <=2.
986707073	[00_5_0_25889_CFF61_0] Раздел 3. Если графа 3 не равна 0, то графы 4,6-8 не равны 0 по строке 78.
1987082710	[00_5_0_22865_E073_0] Раздел 3. гр.4 > гр.5 по по строке 75.
1742422105	[00_5_0_22869_ECD6_0] Раздел 3. гр.4 > гр.5 по по строке 78.

СВЕДЕНИЯ О РАБОТЕ ОРГАНИЗАЦИЙ, ОКАЗЫВАЮЩИХ УСЛУГИ В СФЕРЕ ЖИЛИЩНО-КОММУНАЛЬНОГО ХОЗЯЙСТВА

НОВОСИБИРСКСТАТ

В форме федерального статистического наблюдения № 22-ЖКХ (жилище) отражаются данные о стоимости оказанных населению жилищно-коммунальных услуг по видам начисленных и фактически собранных с населения платежей за эти услуги, сумм компенсаций из бюджетов всех уровней на предоставление социальной поддержки и субсидий гражданам, возмещение населением затрат на оплату жилого помещения и коммунальных услуг



Достоверность данных формы № 22-ЖКХ (жилище) имеет исключительное значение, поскольку они используются при формировании финансовых взаимоотношений федерального бюджета с бюджетами субъектов Российской Федерации. При этом предоставляемые респондентами сведения должны соответствовать платежным документам

СПАСИБО ЗА ВНИМАНИЕ!

Эл. почта Новосибирскстата:

54@rosstat.gov.ru

Телефон для связи

8 - (383) - 309 - 25 – 60

доп. 103 – по методологическим вопросам

доп. 138 – служба технической поддержки